

## Montage van de Arco Etico

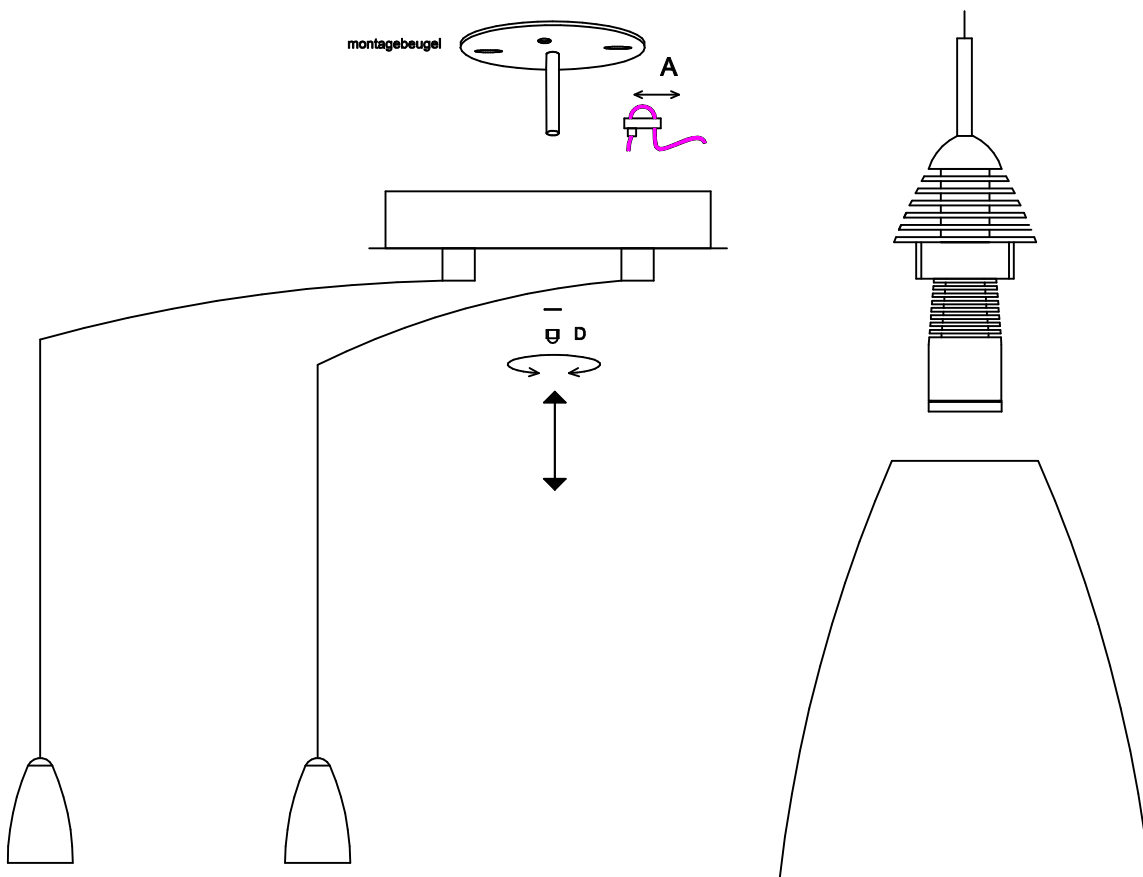
### - Zorg dat de spanning uitgeschakeld is

- Verwijder eerst de kunststof deksel van de centraaldoos.
- Verwijder de montagebeugel door de dopmoer (D) van het trafobakje te draaien
- Bevestig de montagebeugel op het aansluitpunt. Mocht u geen aansluitpunt hebben, vraag uw leverancier dan om een voorziening te maken om het armatuur met een snoer aan te sluiten.
- Sluit de bedrading op het lichtpunt aan.
- Schuif het trafobakje over de montagebeugel en draai de dopmoer (D) aan het trafobakje
- Schuif het glas over de garnituur en draai de ring (R) vast met sleutel (S).

De glazen worden in ons atelier op hoogte gehangen. Dat geeft echter niet de garantie dat de glazen exact even hoog hangen. Indien de glazen ongelijk hangen, kunt u de draad binnen in de trafobehuizing verschuiven (A). Zorg dat de trekbelasting weer goed tegen de trafobehuizing zit.

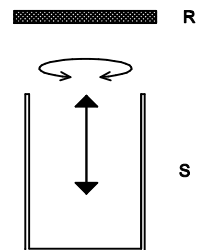
Vervangen van de lichtbron alleen door de fabrikant !

Het armatuur is dimbaar met een tronic-dimmer, informeer bij uw leverancier voor de juiste types



#### Technische gegevens:

- DUO: 14,5W, 350mA / 230V 50Hz LED D2W
- TRIO: 18W, 350mA / 230V 50Hz LED D2W
- IP 20



**BAVA** LIGHT CONCEPTS

PRODUCTION

onderwerp  
project **gebruiksaanwijzing Arco Etico**

datum **04-04-2013**

schaal **1:10**

nr --

getekend **BAVA Lichtarchitectuur**

**A4** **CE**